

**О предоставлении в собственность земельного участка площадью 892 кв. м для ведения личного подсобного хозяйства, местоположение: Тульская область, муниципальный район Ясногорский, сельское поселение Ревякинское, д. Никольское, восточнее земельного участка с кадастровым номером 71:23:070214:65 , @ 86105**

В соответствии со статьей 39.18 Земельного кодекса Российской Федерации министерство имущественных и земельных отношений Тульской области сообщает о предоставлении в собственность земельного участка площадью 892 кв. м для ведения личного подсобного хозяйства, местоположение: Тульская область, муниципальный район Ясногорский, сельское поселение Ревякинское, д. Никольское, восточнее земельного участка с кадастровым номером 71:23:070214:65 , @ 86105.

Заявления о намерении участвовать в аукционе на право заключения договора купли-продажи земельного участка можно подать на сайте министерства в разделе «Электронная приемная», направить на официальную почту министерства [mizo@tularegion.ru](mailto:mizo@tularegion.ru), почтовым направлением или подать лично (по предварительной записи по тел. (4872) 24 53 92) по адресу: г. Тула, ул. Жаворонкова, дом 2, в течение тридцати дней со дня публикации.

В заявлении указываются:

- фамилия, имя и (при наличии) отчество, место жительства заявителя, реквизиты документа, удостоверяющего личность заявителя;
- дата и место публикации;
- кадастровый номер земельного участка, его площадь, местоположение;
- цель использования земельного участка;
- вид права, на котором заявитель желает приобрести земельный участок;
- почтовый адрес и (или) адрес электронной почты.

Заявление подписывается собственноручно с расшифровкой подписи (фамилия, инициалы) либо электронной подписью (с указанием ключа электронной подписи, ФИО владельца сертификата и срока действия сертификата ключа).

**О предоставлении в собственность земельного участка  
площадью 892 кв. м для ведения личного подсобного хозяйства,  
местоположение: Тульская область, муниципальный район Ясногорский,  
сельское поселение Ревякинское, д. Никольское, восточнее земельного  
участка с кадастровым номером 71:23:070214:65 , @ 86105**

Утверждена

\_\_\_\_\_ (наименование документа об утверждении, включая

\_\_\_\_\_ наименования органов государственной власти или

\_\_\_\_\_ органов местного самоуправления, принявших  
решение об утверждении схемы или подписавших  
соглашение о перераспределении земельных участков)

от \_\_\_\_\_ № \_\_\_\_\_

**СХЕМА  
РАСПОЛОЖЕНИЯ ЗЕМЕЛЬНОГО УЧАСТКА  
НА КАДАСТРОВом ПЛАНЕ ТЕРРИТОРИИ**

адресу:

**Российская Федерация, Тульская область, р-н Ясногорский, д. Никольское**

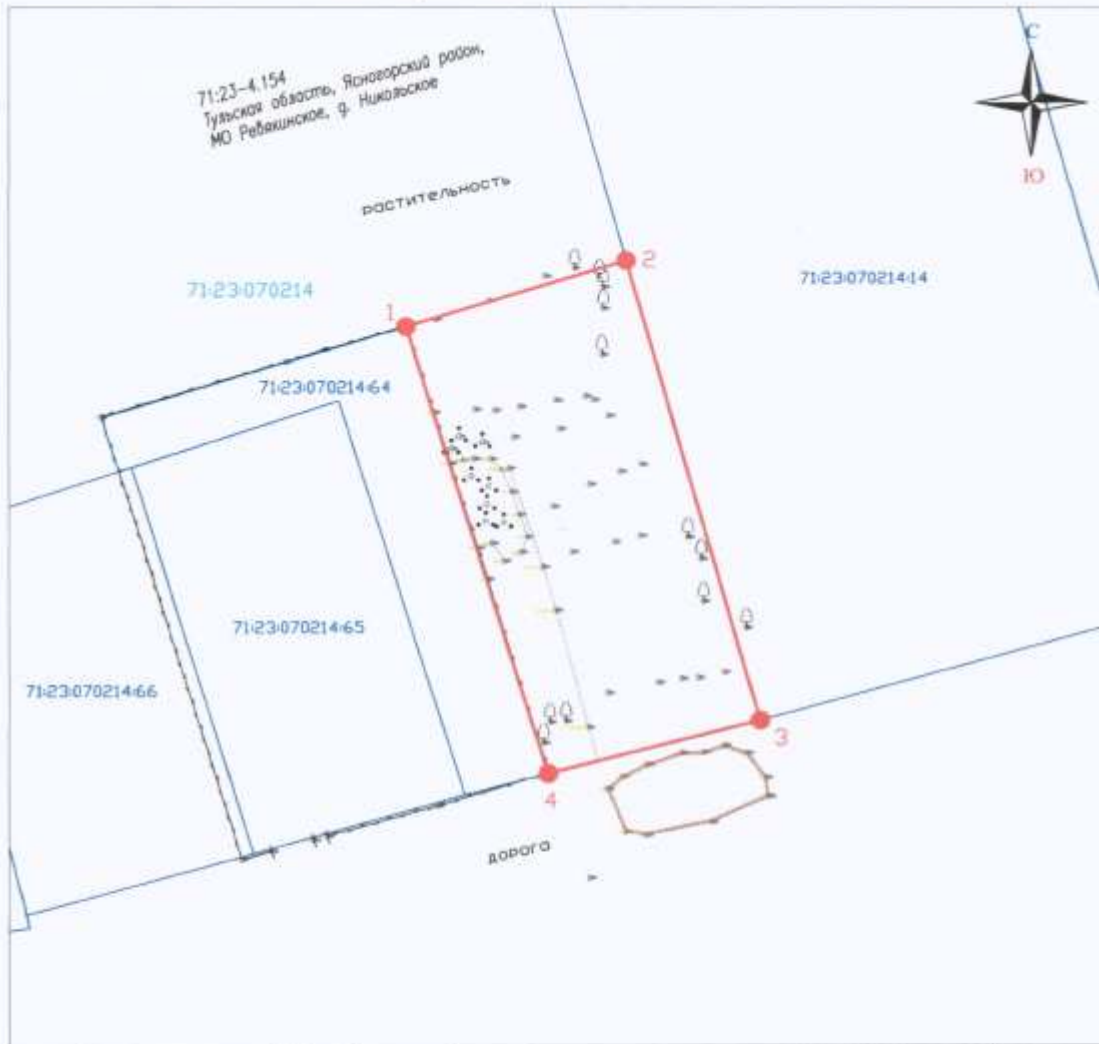
<b>Условный номер земельного участка</b> <u>71:23:070214:ЗУ1</u>		
<small>(указывается в случае, если предусматривается образование двух и более земельных участков)</small>		
<b>Площадь земельного участка 892 м<sup>2</sup></b>		
<small>(указывается проектная площадь образуемого земельного участка, вычисленная с использованием технологических и программных средств, в том числе размещенных на официальном сайте федерального органа исполнительной власти, уполномоченного Правительством Российской Федерации на осуществление государственного кадастрового учета, государственной регистрации прав, ведение Единого государственного реестра недвижимости и предоставление сведений, содержащихся в Едином государственном реестре недвижимости, в информационно-телекоммуникационной сети "Интернет" (далее - официальный сайт), с округлением до 1 квадратного метра. Указанное значение площади земельного участка может быть уточнено при проведении кадастровых работ не более чем на десять процентов)</small>		
<b>Обозначение характерных точек границ</b>	<b>Координаты, м</b>	
	<small>(указывается в случае подготовки схемы расположения земельного участка с использованием технологических и программных средств, в том числе размещенных на официальном сайте. Значения координат, полученные с использованием указанных технологических и программных средств, указываются с округлением до 0,01 метра)</small>	
	<b>X</b>	<b>Y</b>
<b>1</b>	<b>2</b>	<b>3</b>
1	770475,66	255636,83
2	770481,83	255656,67
3	770438,94	255668,70
4	770434,00	255649,62
1	770475,66	255636,83

Кадастровый инженер: \_\_\_\_\_

**И.В. Ильменский**



# ПЛАН ГРАНИЦ ЗЕМЕЛЬНОГО УЧАСТКА



Территориальная зона Ж-1 – Зона застройки индивидуальными жилыми домами населенного пункта деревня Никольское муниципального образования Ребякинское Ясногорского района Тульской области

Масштаб 1:500

Условные обозначения:

- формируемые границы земельного участка
- границы кадастрового квартала
- границы земельных участков, сведения о которых содержатся в ЕГРН

Кадастровый инженер



Ильменский И. В.