

О предоставлении в собственность земельного участка площадью 643 кв. м для ведения личного подсобного хозяйства, местоположение: Тульская область, муниципальный район Ясногорский, с.п.Теляковское, п.Новоселки, северо-восточнее земельного участка с кадастровым номером 71:23:030203:5, @83228

В соответствии со статьей 39.18 Земельного кодекса Российской Федерации министерство имущественных и земельных отношений Тульской области сообщает о предоставлении в собственность земельного участка площадью 643 кв. м для ведения личного подсобного хозяйства, местоположение: Тульская область, муниципальный район Ясногорский, с.п.Теляковское, п.Новоселки, северо-восточнее земельного участка с кадастровым номером 71:23:030203:5, @83228.

Заявления о намерении участвовать в аукционе на право заключения договора купли-продажи земельного участка можно подать на сайте министерства в разделе «Электронная приемная», направить на официальную почту министерства mizo@tularegion.ru, почтовым направлением или подать лично (по предварительной записи по тел. (4872) 24 53 92) по адресу: г. Тула, ул. Жаворонкова, дом 2, в течение тридцати дней со дня публикации.

В заявлении указываются:

- фамилия, имя и (при наличии) отчество, место жительства заявителя, реквизиты документа, удостоверяющего личность заявителя;
- дата и место публикации;
- кадастровый номер земельного участка, его площадь, местоположение;
- цель использования земельного участка;
- вид права, на котором заявитель желает приобрести земельный участок;
- почтовый адрес и (или) адрес электронной почты.

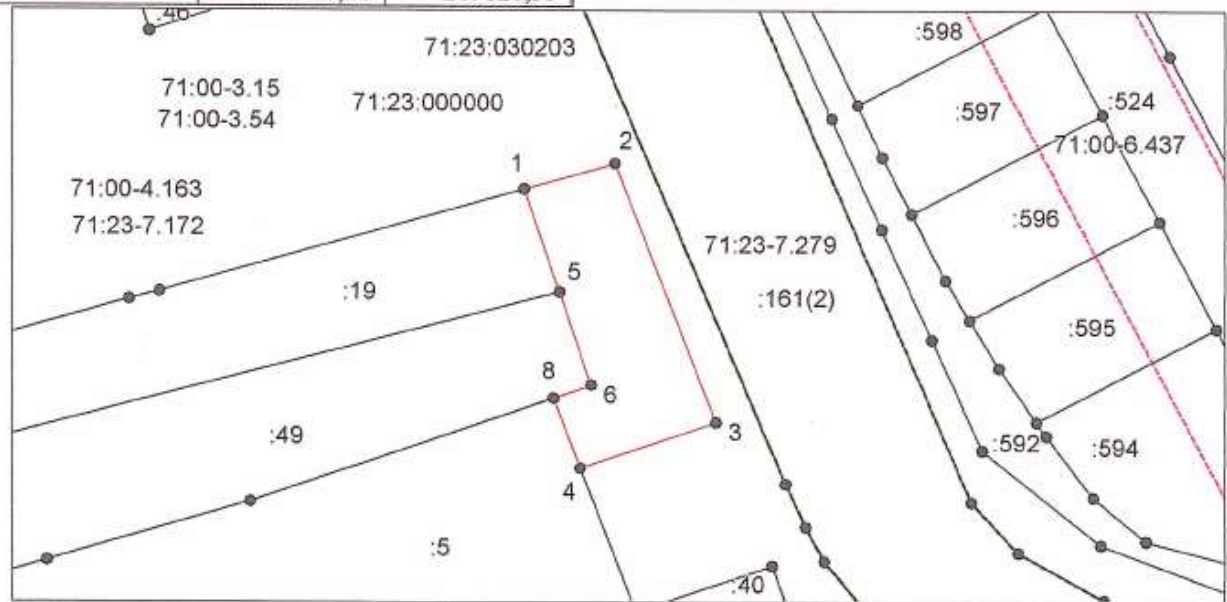
Заявление подписывается собственноручно с расшифровкой подписи (фамилия, инициалы) либо электронной подписью (с указанием ключа электронной подписи, ФИО владельца сертификата и срока действия сертификата ключа).

**О предоставлении в собственность земельного участка
площадью 643 кв. м для ведения личного подсобного хозяйства,
местоположение: Тульская область, муниципальный район Ясногорский,
с.п.Теляковское, п.Новоселки, северо-восточнее земельного участка с
кадастровым номером 71:23:030203:5, @83228**

**Схема расположения земельного участка или земельных участков на
кадастровом плане территории**

Условный номер земельного участка — <small>(указывается в случае, если предполагается образование двух и более земельных участков)</small>		
Площадь земельного участка 643 м² <small>(указывается проектная площадь образуемого земельного участка, рассчитанная с использованием геодезических и программных средств, в том числе размещенная на официальном сайте Федерального органа исполнительной власти, уполномоченного Правительством Российской Федерации на осуществление государственного кадастрового учета, государственной регистрации прав, ведение Единого государственного реестра недвижимости и предоставление сведений, содержащихся в Едином государственном реестре недвижимости, в информационно-технологической сети "Интернет" (далее - официальный сайт), с округлением до 1 квадратного метра. Указание площади земельного участка может быть уточнено при проведении кадастровых работ на более чем на десять процентов)</small>		
Обозначение характерных точек границ	Координаты, м <small>(указывается в случае отсутствия сведений о расположении земельного участка с использованием геодезических и программных средств, в том числе размещенных на официальном сайте. Значения координат, полученные с использованием указанных геодезических и программных средств, завышены/снижены с округлением до 0,01 метра)</small>	
	X	Y
1	2	3
1	783366,24	289826,35

1	2	3
2	783369,92	289839,46
3	783332,61	289853,99
4	783326,01	289834,43
8	783336,08	289830,51
6	783337,95	289835,99
5	783351,40	289831,43
1	783366,24	289826,35



**Система координат: МСК71-1
Масштаб 1:1000**

Условные обозначения:

- — граница образуемого земельного участка,
- — граница учтенного земельного участка,
- - - граница кадастрового квартала,
- — — характерная точка границы земельного участка.

